

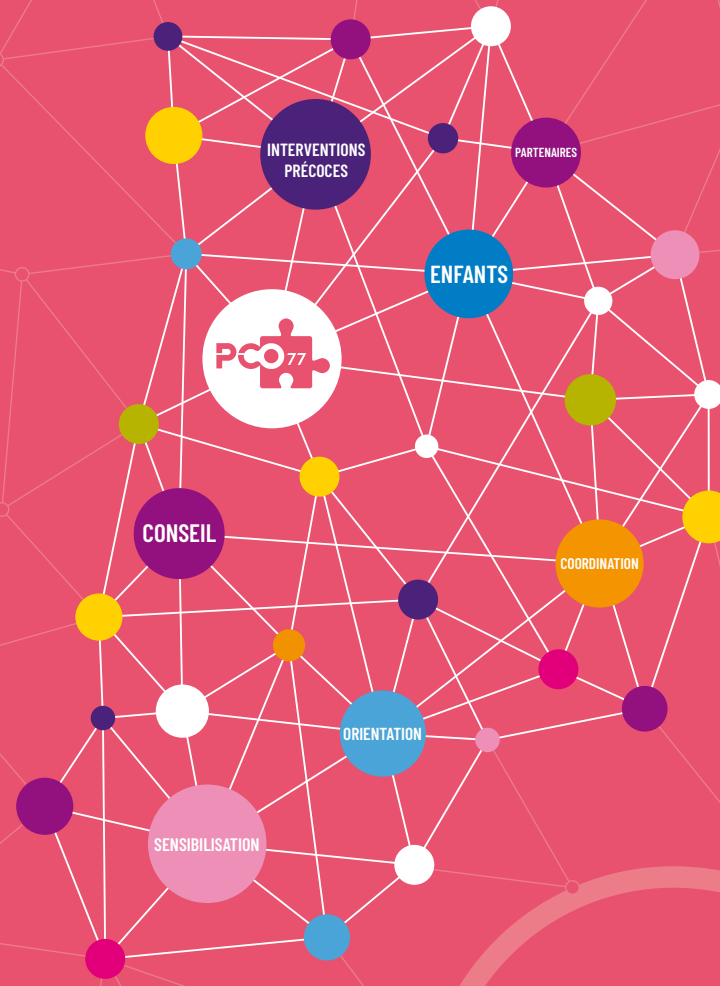


L'association a été créée en 2005 pour développer la **Coordination Autisme AURA 77** dont la mission est de favoriser l'accès aux soins et aux services des personnes avec autisme et leurs familles. Elle deviendra Hand-AURA en 2017.

La **PCO 77** est portée par l'Association Hand-AURA en collaboration avec les partenaires spécialisés dans l'accompagnement des personnes présentant des Troubles du Neuro-développement, personnes en situation de handicap et les familles.

L'Association Hand-AURA porte également le **Dispositif Intégré Handicap (DIH 77)**, le **Pôle de Compétences et de Prestations externalisées (Pcpe 77)** et la **Communauté 360 de Seine et Marne (C 360)**.

0818 - 12/2023 - ©severine-jpmah.com



# PCO 77

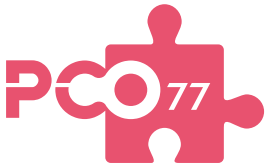
Plateforme de Coordination et d'Orientation

---

UN SERVICE DE L'ASSOCIATION  
Hand:AURA



La PCO 77 est financée par l'ARS et la CPAM

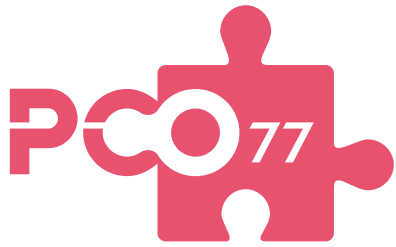


Plateforme de Coordination & d'Orientation de Seine-et-Marne

**Nos sites :**

- 1 boulevard de la Malvoisine - 77185 LOGNES  
Tél. : 01 60 36 45 45
  - 580 avenue Georges Clémenceau - 77000 VAUX LE PENIL  
Tél. : 01 85 86 01 60  
*(accueil téléphonique du lundi au vendredi de 9 h 00 à 17 h 00)*
- diradjointe.pco77@hand-aura.org  
[www.hand-aura.org](http://www.hand-aura.org)





Plateforme de **C**oordination & d'**O**rientation  
de Seine-et-Marne

La Plateforme de Coordination et  
d'Orientation de Seine et Marne  
s'adresse aux enfants de moins de 7 ans,  
dès lors qu'il existe une suspicion de Troubles  
du Neuro-Développement.

## Ses 3 missions

1

### ACCOMPAGNER

l'enfant et sa famille dans  
un parcours bilan et/ou  
interventions précoces

- Coordination du parcours de bilan et/ou interventions précoces
- Mise en place et prise en charge financière des bilans et interventions des psychologues, psychomotriciens, ergothérapeutes
- Accompagnement des familles dans les démarches d'orientation

2

### SOUTENIR

les professionnels  
dans leur pratique

- Information, conseil et orientation pour les professionnels
- Action de sensibilisation et de formation

3

### FÉDÉRER

un réseau  
de partenaires

- Parents et associations de parents
- Acteurs du repérage
- Professionnels libéraux
- Structures du sanitaire, social et du médico-social
- ARS, Conseil départemental, MDPH, Pôles Autonomie Territoriaux, etc.

## LES MODALITÉS D'ACCÈS

L'entrée dans la PCO 77 n'est pas soumise à notification de la MDPH.

La saisine de la PCO se fait par un médecin via l'envoi du formulaire d'adressage, téléchargeable sur le site [www.hand-aura.org/pco-77](http://www.hand-aura.org/pco-77)



## NOTRE DÉMARCHÉ

Parents, Pédiatres, Médecins  
traitants, Professionnels de  
la petite enfance, de  
l'Éducation Nationale, etc.

### REPÉRAGE D'UN DÉVELOPPEMENT INHABITUEL

**SAISINE DE LA PCO 77**  
Transmission du formulaire d'adressage  
par un médecin

Médecins généralistes,  
Pédiatres, Médecins de PMI,  
Médecins scolaires, etc.

- Parcours en libéral  
- Parcours au sein de  
structures adaptées à  
l'accompagnement des TND  
- Parcours mixte

### VALIDATION ET DÉFINITION du parcours précoce par le médecin de la PCO 77

### MISE EN ŒUVRE DU PARCOURS

- RDV contribuant au diagnostic
- Bilans et/ou interventions précoces

- Après 6 Mois d'intervention :  
Synthèse pluridisciplinaire  
avec la famille
- Accompagnement et anticipation de  
la sortie de la PCO 77

PARCOURS  
« Bilan et intervention précoce »

Accompagnement  
de 1 an avec  
possibilité  
de prolongation  
de 6 mois dans  
l'attente de la  
décision CDAPH

Constitution  
du dossier  
MDPH

**Orientation** vers un accompagnement  
adapté et/ou des services,  
établissements spécialisés

Reprise d'un suivi régulier  
par le médecin traitant